



# ECOLOGISCH BEHEER MEERSSEN

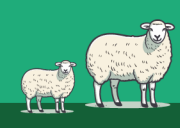
## INHEEMSE BOMEN

Waar het kan, gebruiken we inheemse bomen, heesters en kruiden. Dit zijn soorten die hier van nature thuis horen.



## SCHAPEN

Sommige grasvelden begrazen we met schapen. Dat is milieuvriendelijk en spaart insecten.



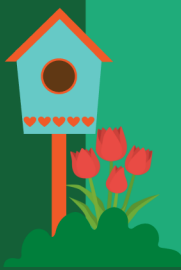
## VERBINDEN

Ecologisch beheerde gebieden verbinden we zoveel mogelijk met elkaar. Zo kunnen insecten zich veilig verplaatsen.



## WADI'S

Een wadi is een ondiepe, natuurlijke waterberging. Wadi's die we aanleggen richten we ecologisch in door ze in te zaaien met kruiden.



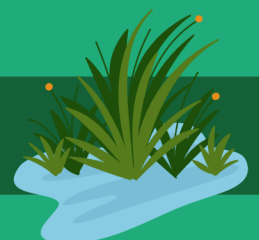
## MAAIEN

Bermen en kruidenrijke graslanden maaien we gefaseerd. Soms slaan we zelfs een jaartje over! Zo zijn er altijd voldoende voedsel en schuilplekken voor insecten en vogels.



## SNOEIEN

Bosplantsoen, bomen en sommige hagen worden gefaseerd gesnoeid. Boomstammen en takken laten we vaak liggen in het buitengebied. Ze zorgen voor extra variatie en zijn een paradijs voor allerlei soorten planten en dieren.



## SOORTEN BOMEN

In lanen planten we verschillende soorten bomen aan. Zo spreiden we de risico's op ziekten en plagen en vergroten we de biodiversiteit. Elke boomsoort heeft namelijk zijn "eigen" insecten.

## VLINDERLINTEN EN BIJENOASES

Als gazons geen functies hebben (bijvoorbeeld als speelveld) kijken we of we ze om kunnen vormen naar vlinderlinten of bijenoases.



## NESTKASTEN

We hangen nestkasten op voor insecten, vogels en vleermuizen. Zij zorgen ook voor natuurlijke bestrijding van bijvoorbeeld eikenprocessierups en luizen.

