

Toekomstvisie Gemeente Meerssen

OP WEG NAAR DE TOEKOMST

*"Eén kleine stap voor een man,
een grote sprong voorwaarts voor
de mensheid."*

- NEIL ARMSTRONG

Trends

Klimaat

Wonen

Economie

Klimaat en terrein

Klimaat en terrein bestaat uit:

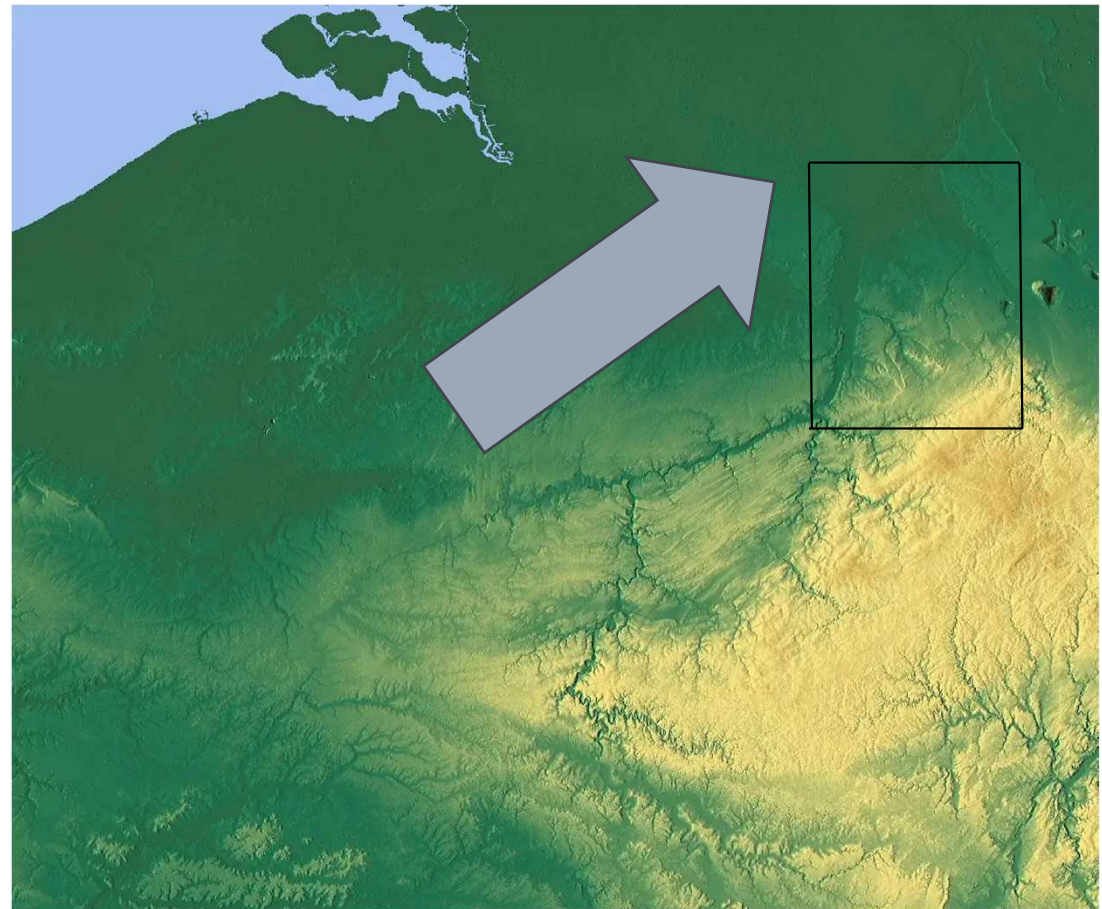
- Weer
 - Temperatuur
 - Weersinvloeden
 - Wind
- Terrein
 - Bossen
 - Hoogteverschillen
 - Ondergrond
- Wegen
 - Spoorwegen
 - Snelwegen
 - Doorgaande wegen
- Waterlopen
 - Rivieren
 - Afwatering
- Bebouwing
 - Demografie
 - Religie
 - Woningen

Klimaat en terrein

Weer:

Klimatologisch: mild en gematigd

- Wind:
 - Overwegend ZW
 - Wind(kracht):
Overwegend 0-5 Beaufort
- Temperatuur
 - Winter: jan 5^o C
 - Zomer: jul 23^o C
- Neerslag
 - Gem/mnd 80mm



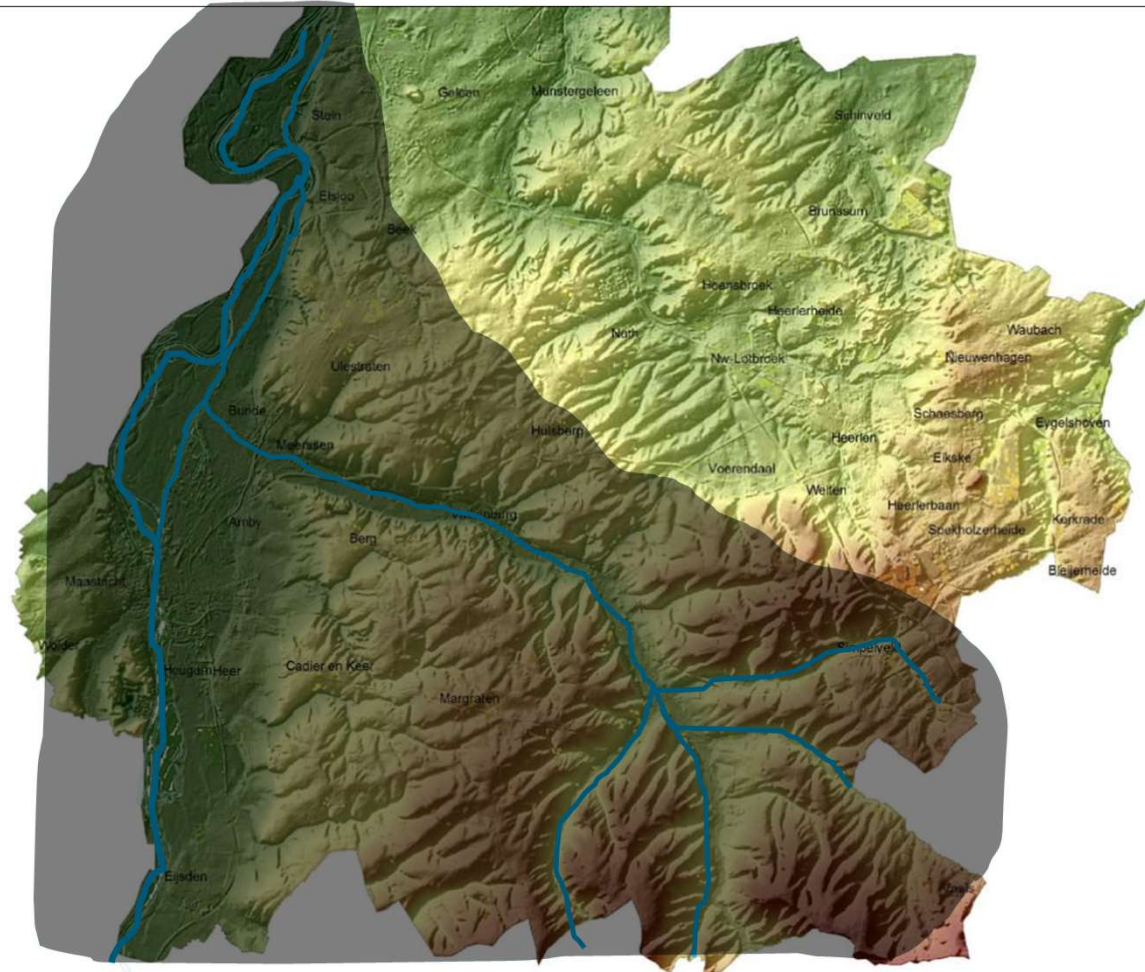
Klimaat en terrein

- Terrein

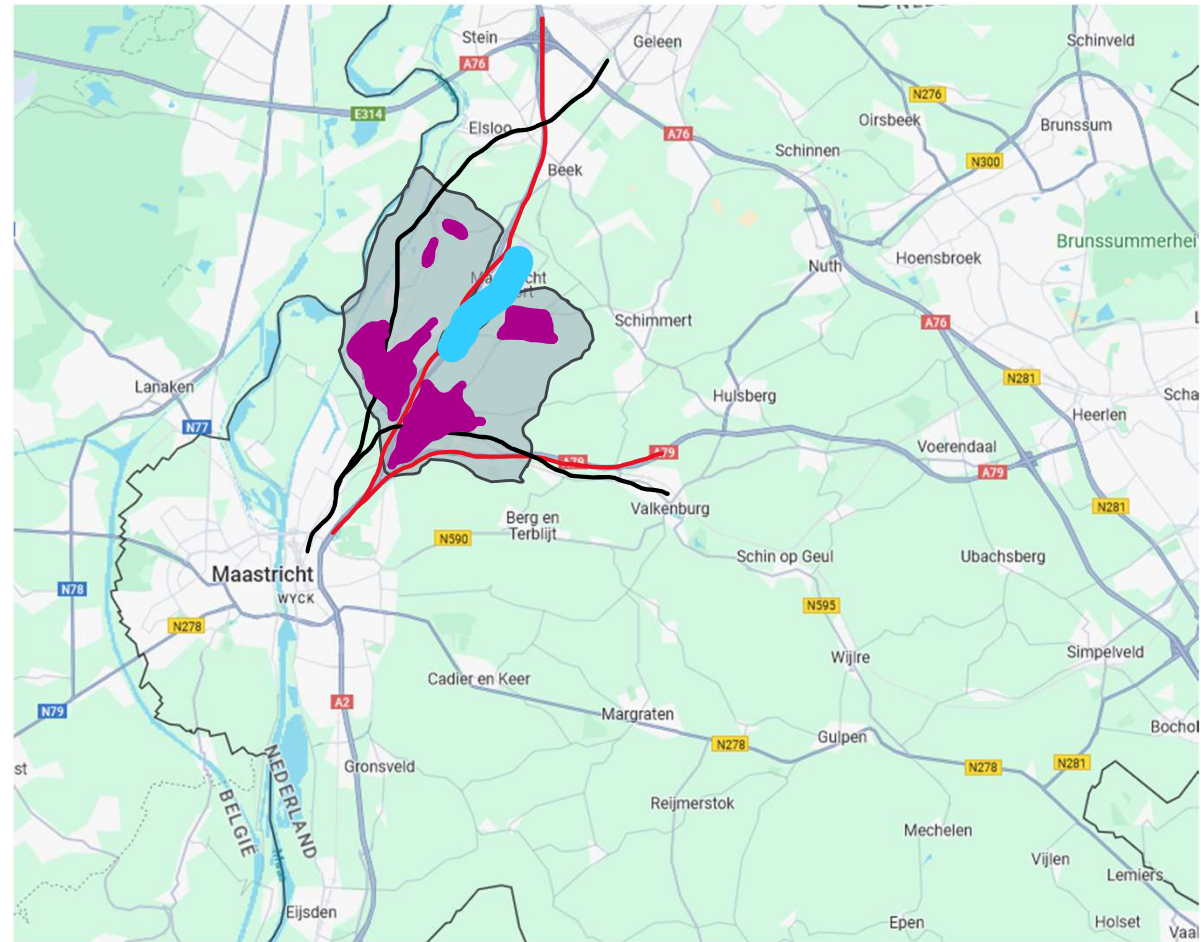
- Hoogte
- Bossen
- Ondergrond

- Waterlopen

- Rivieren
 - Maas en Juliakanaal
 - Geul
- Afwatering



- Wegen
 - Spoorwegen
 - Snelwegen
 - Doorgaande wegen
- Bebouwing
 - Demografie
 - Religie
 - Woningen



Wonen

- Wonen
 - Demografie
 - Grote aanwas ouderen, die ook nog eens langer leven
 - Woningbouw is niet meegegaan met de behoefte van deze groep mensen.
 - Jongeren, 1-oudergezinnen etc hebben te maken met beperkte geschikte woningbouw
 - Gevolg: wegtrekken naar buurgemeenten
 - Studeren in andere grote steden buiten Limburg: geen terugkeer werk elders

Economie

- Economie
 - Recreatie/toerisme
 - Verbeteren bedden-aanbod → hotels
 - Winkelaanbod
 - Verbreden. Nu zijn de meeste supermarkten naar Bunde. Gevolg boodschappen elders
 - Mobiliteit/bereikbaarheid
 - Buslijnen actief houden
 - Identiteit
 - Religie: de behoefte aan kerkelijke beleving neemt af
 - Niet alle sportverenigingen zomaar fuseren met de grote kern. Afbreuk kleine kernen

Subconclusies

- Klimaat
 - Klimaat loopt niet in de pas met de klimaatverandering
 - Overvloedig hemelwater
 - Afwatering verbeteren, waterbuffers aanleggen
 - Geen huizen bouwen in de stroomgebieden
- Wonen
 - Woningbouw blijft achter en is niet afgestemd op de behoefte
 - Jongeren trekken weg
- Economie
 - Door wegtrekken jongeren trekt ook de middenstand weg.
 - Onderwijs trekt weg uit de kleine kernen
 - De gemeenschapsvoorzieningen komen onder druk te staan
 - De kerken ontvolken, mogelijke sluiting van kerken tot gevolg

SWOT-analyse

- Sterkte
 - Goede verbindingswegen

- Zwakheden
 - Forensengemeente
 - Geen vertrouwen in de politiek
 - Toenemende veroudering van de bevolking

- Mogelijkheden
 - Woningbouw
 - Verbeteren Toerisme/recreatie
 - Opgaan in nieuwe gemeente Heuvelland
 - Realiseren wat reeds is toegezegd en in planning staat

- Bedreigingen
 - 2026, het ravijn-jaar
 - Opgaan in gemeente Maastricht
 - Gemeentepolitiek max 4 jaar
 - Geen visies
 - Opstappen buurtnetwerken uit onmin

Wensen (buurtnetwerk) Ulestraten

- Realisatie West-tangent
 - Doorsteek van vliegveld naar de noordzijde van Ulestraten
 - Ontlasting Sint-Catharinastraat
 - Realisatie was 2024: gronden nog (niet) verworven
- Groot onderhoud Sint-Catharinastraat
 - Inrichten tot 30-km weg
 - Realisatie 2025????
- Groot onderhoud Genzon en dorpsstraat
 - Realisatie was reeds 10 jaar geleden Nu: 2025/26??
- Afwateringsproblematiek Meerssen
 - Oorsprong zit bij Ulestraten
 - Verbetering waterbuffers
 - Verbetering riool en hemelwaterafvoer
- Centrumplan
 - Woningbouw oude gemeentehuis Ulestraten
 - Realisatie 15 jaar geleden Nu: ????
- Dorpsplein inclusief D'n Huppel
 - Ideeën zijn er. Maar dadendrang gemeente niet.

Buurtnetwerk

Met deze visie geeft de gemeente de bevolking het gevoel om iets te mogen betekenen.

Helaas na uitwerking van de voorstellen blijven er nog maar enkele over en dat is “*cherry-picking*” voor het gemeentebestuur. Waardoor de geloofwaardigheid van het geheel van de gemeentelijke politiek nog verder ondergraven zal worden.

Het Buurtnetwerk Ulestraten overweegt op te stappen als genoemde punten tav Ulestraten niet op korte termijn gerealiseerd gaan worden.

Dit als gevolg van politieke onwil om iets voor Ulestraten te willen betekenen.

Helaas kan ik alleen voor Ulestraten spreken, maar naar mijn bescheiden mening geldt dit ook voor Geulle en Bunde.